

LUX Chair

D261



The design

DESIGNED BY CLAUDIO BELLINI

The Designer

克劳迪奥·贝里尼(1963), 建筑师和设计师, 在米兰生活和工作。他于1996年开始经营着自己的建筑和设计事务所。

他的全球视野和基于美与效率的和谐理解各种文化和市场动态的能力使他被公认为全世界最有影响力的欧洲设计实践之一。



ADI Design Index

2005 BOS, Frezza, Italy
2003 Motus, iGuzzini, Italy
2001 Ypsilon, Vitra, Germany
2000 Bella, Castaldi Lighting, Italy
1998 Twork, Frezza Italy

Archiproducts Award

2017 Axy, MDF Italia, Italy

Best of Neocon

2012 VIA, Steelcase, USA
2010 DR, Frezza, Italy
1998 Twork, Frezza, Italy

Design Preis Award

2008 My Lady Utensils, Barazzoni, Italy
2008 My Lady, Barazzoni, Italy

German Design Award

2020 UD, Sunon, China
2020 H'up, Sunon, China
2002 Conversa, BN Office, Poland

Good Design (Chicago) Award

2019 Equal, Vitra Bathroom, Turkey
2019 UD, Sunon, China
2019 H'up Sunon, China
2019 Elinor, Pedrali, Italy
2019 Ace, B.One, China
2016 Arrow, Ersal, Turkey
2015 Tikal, Senchuan, China
2014 So, Ersal, Turkey
2012 VIA, Steelcase, USA
2010 DR, Frezza, Italy
2008 My Lady Utensils, Barazzoni, Italy
2003 My Lady, Barazzoni, Italy
2001 Ypsilon, Vitra, Germany
1998 Twork, Frezza, Italy
1993 Extra Dry, Tecno, Italy

Good Design G-Mark

2019 Playworks, Sidiz, Korea
2019 Querencia, Allosso, Korea
2001 Palm House, Cherry Terrace, Japan

Good Design Korea

2021 Foresty, Fursys, Korea
2019 Playworks, Sidiz, Korea

iF Design Award

2021 Foresty, Fursys, Korea
2020 Equal, Vitra Bathroom, Turkey
2020 Querencia, Allosso, Korea
2019 Playworks, Sidiz, Korea
2017 Fungus, Sidiz, Korea
2012 My White, Saturn Bath, Korea
2011 Ega, Sidiz, Korea
2008 Moon, Barazzoni, Italy
2006 Butterfly, Barazzoni, Italy
2003 Motus, iGuzzini, Italy

Red Dot Design Award

2021 Yoco, Kano, China
2019 Playworks, Sidiz, Korea
2014 Fly, Heng Feng, China
2013 Liz Wood, Walter Knoll, Germany
2013 Liz, Walter Knoll, Germany
2013 Button, Sidiz, Korea
2011 Ega, Sidiz, Korea
2008 Gio, Walter Knoll, Germany
2008 Moon, Barazzoni, Italy
2003 My Lady, Barazzoni, Italy
2002 Ypsilon, Vitra, Germany
2000 Ili, Artemide, Italy



Inspiration



简洁 人体工程学

一把适合所有人的椅子。 LUX的设计思想是只需简单一按即可调节腰部支撑，从而为所有用户提供最佳的脊柱支持。



LUX 既百搭又能提供动态支撑。充满灵感的色调为这款座椅设计打造了永不过时的外观，营造了与空间中其他设计元素相得益彰的视觉效果，满足如今对在家或办公室中更灵活的工作环境的适应新需求。



灵动
经典百搭







The ergonomic concept

什么是符合人体工学的座椅？

如今，许多职业都要求人们在办公室里坐在计算机前工作。长期的坐姿不佳会导致从颈部到膝盖和小腿的许多部位的疼痛，还可能导致注意力不集中，甚至导致沮丧。

因此，人体工程学不仅要确保安全健康的工作场所，还要确保舒适的工作场所，最大程度地适应人们的身心能力并最大程度地降低对健康的影响。人体工程学座椅有助于为用户提供足够的支撑，促进血液循环，以最佳方式支撑身体，并鼓励运动。符合人体工程学的座椅是个人专注工作、静心思考和团队积极讨论等高效工作模式的重要因素。





创新性舒适感

LUX 背部通过创新型几何学设计, 为用户提供精巧支撑力。其双背网设计和中间坚固框架的缓冲支撑提供强大的背部支持。椅背可轻松调节的机构可根据使用者的脊椎进行调整从而提供最佳的脊椎支撑, 尤其适合需要久坐的用户。弹性的双层网布能够适应用户的动作的同时又可为用户向后靠时增加了舒适度和缓冲效果。



LUX Chair双网框架和坚固的中间框架的缓冲支撑可满足用户各种坐姿，弹性网布适应用户动作的同时又可为久坐用户向后靠时增加舒适度和缓冲效果。



当使用者完全靠在靠背上时，符合人体工程学的图案增强了透气性和支撑感，动态图案设计用于创建坚固但非硬性的靠背结构。

腰靠调节

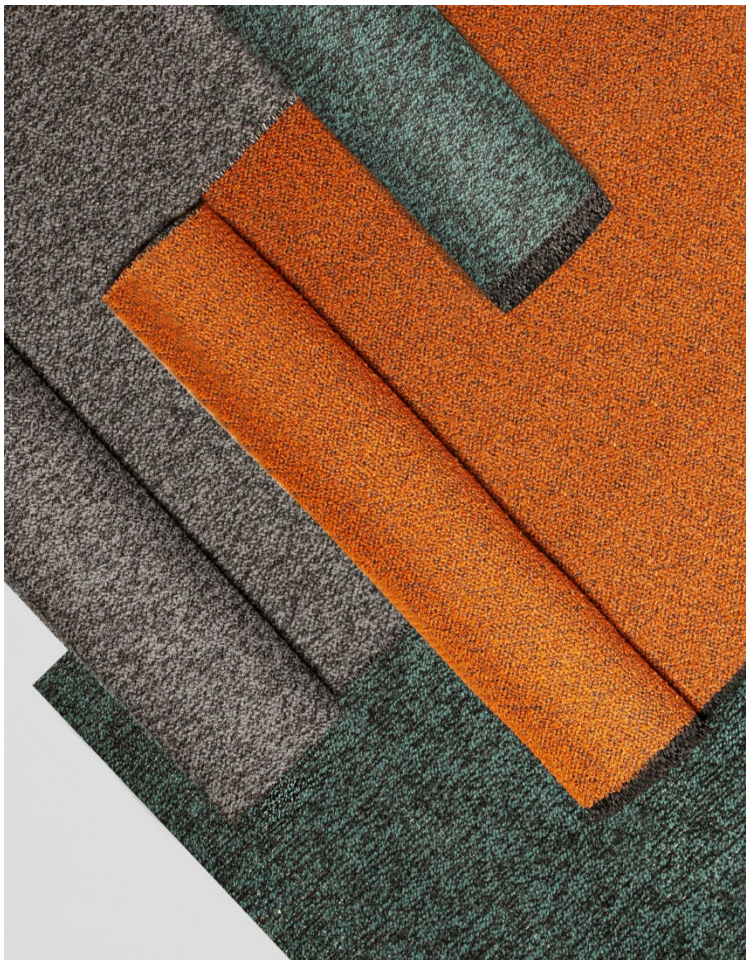
LUX不用刻意调整自己的坐姿，通过简单的调节腰靠（行程上下40MM），对使用者的脊椎进行调整从而提供最佳的脊椎支撑，才能均衡腰椎以及腰部肌肉的压力，有效率地工作。



平衡倾仰

LUX Chair 全新设计的倾仰装置，拥有简单的控制机关，用户只需轻动指尖便使其以极其自然的方式随着人体一起移动，让人们能够自然地从小坐转换到后仰的姿势。LUX的倾仰机制能通过更加平稳顺畅的倾仰轨迹和最佳的平衡点，为就坐者提供更为顺畅的活动体验。





个性化办公

韩国进口的混色面料提供了一个大胆醒目色与沉稳深色调的有趣碰撞，它将现代表现形式与温暖休闲的美学、柔软丰盈的触感完美融合，为办公环境增添别具一格的现代个性。混色设计可在视觉上减弱日常磨损效果，提高面料的耐用性，延长座椅使用寿命。

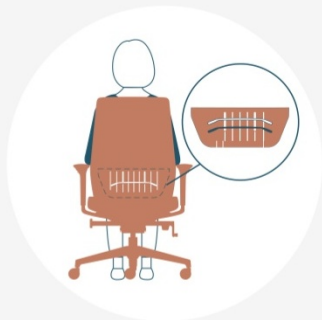
面料通过马丁代尔测试30000转

LUX办公椅的人体工程学



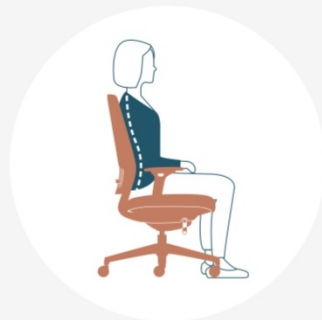
加强您的健康姿势

高度可调的扶手能够实现前臂和手臂之间的直角，你的脚可以舒服地放在地板，脚面与小腿形成90度角。



提供稳定支撑

调整腰靠高度，使腰靠贴合腰椎曲度，稳稳地支撑骶骨，促使用户始终保持正确健康的坐姿。



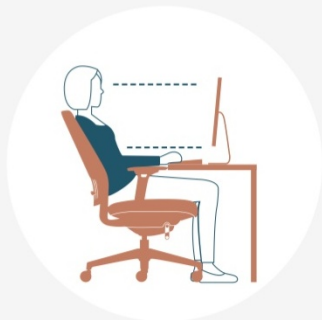
自在承托

座椅椅背紧紧贴合脊柱生理弯曲的弧度，在提供支撑的同时又能完全容纳不同大小的体型，实现包裹式的承托。



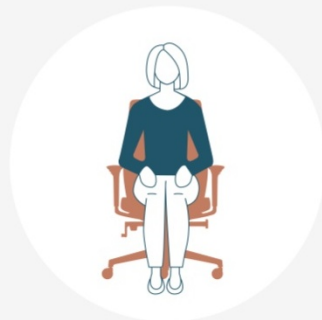
给身体足够自由的空间

座垫滑动调节，可以帮不同身高向前或向后移动座垫找到适合的位置，给身体足够自由的空间。



保持良好工作状态

工作时，座椅扶手与地板平行将手臂垂直桌面，并使眼睛与屏幕齐平。



适合独特的您

直观，易于使用的座椅调节功能，专为您的身体而设计的。



3D扶手

上下升降，前后滑动，左右滑动

高回弹一体成型棉

采用水发泡工艺，更环保

新开发底盘

底盘4档锁定，整椅140°大角度倾仰

wintex 进口布料

弹性更好，触感更佳，
色牢度达到4级以上，耐磨3W次不断纱

可调节腰靠

上下6档行程40MM调节

尼龙/铝合金椅脚

结构稳定 高承重





CONTACT US

博一产业园

地址：广东省东莞市塘厦镇清湖头友谊路1-3号

电话：0769-8685 5575 传真：0769-86856603

营销中心

深圳市福田区新天世纪商务中心1栋A座21楼2101

电话：0755-82828666 传真：0755-8371 7161

www.cjfurniture.com.cn

